

MONTHLY MEMBERSHIP PROGRESS REPORT

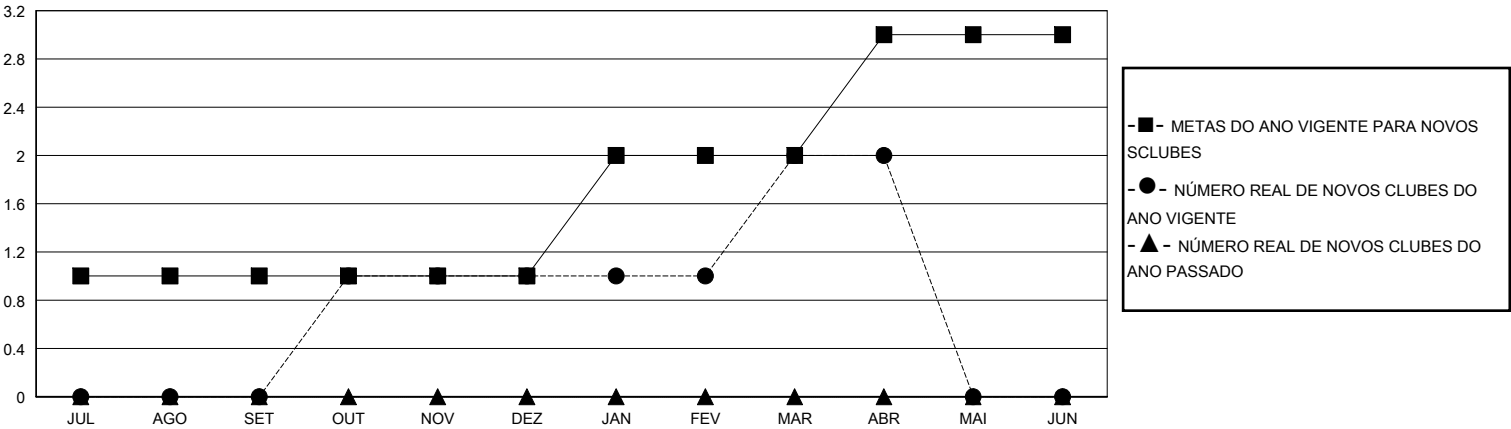
District LC 2

Results as of: 4/30/2025

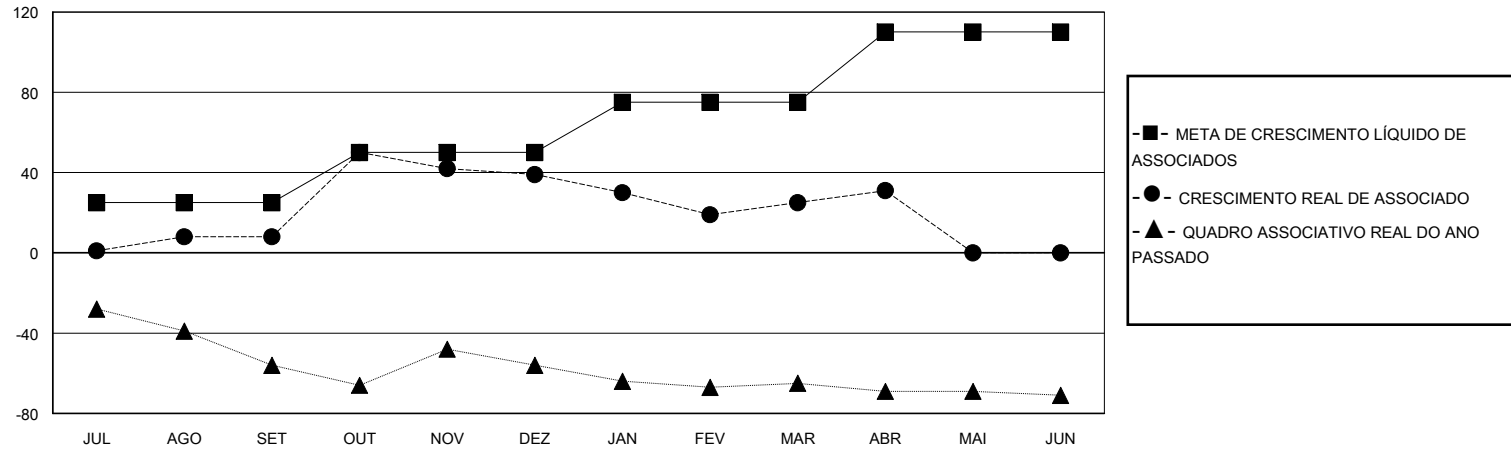
GMT: LOCAL BRAZIL GMT-AJ

| Clubes | | | | Sócios | | | |
|---------------------------|----------------------|--------------|----------------|---------------------------|---|-------------------------------|---|
| RESULTADOS PARA 2024-2025 | | | | RESULTADOS PARA 2024-2025 | | | |
| TRIMESTRE | META DE NOVOS CLUBES | NOVOS CLUBES | CLUBES BAIXADO | TRIMESTRE | META DE CRESCIMENTO LÍQUIDO DE ASSOCIADOS | CRESCIMENTO REAL DE ASSOCIADO | BAIXA REAL DE ASSOCIADOS (incluindo transferências) |
| JUL/AGO/SET | 1 | 0 | 1 | JUL/AGO/SET | 25 | 44 | 29 |
| OUT/NOV/DEZ | 0 | 1 | 0 | OUT/NOV/DEZ | 25 | 73 | 42 |
| JAN/FEV/MAR | 1 | 1 | 0 | JAN/FEV/MAR | 25 | 39 | 49 |
| ABR/MAI/JUN | 1 | 0 | 0 | ABR/MAI/JUN | 35 | 21 | 10 |

CUMULATIVO DO NÚMERO REAL E METAS DE NOVOS CLUBES



CUMULATIVO DO NÚMERO REAL E METAS DE SÓCIOS



| | | |
|---------------------|--|---|
| CLUBES BAIXADOS: 1 | 27 CLUBS OF 55 ADICIONADO 1 OU MAIS NOVOS SÓCIOS | DISTRIBUIÇÃO POR SEXO |
| | | MASCULINO 583 (53.19%) |
| | | FEMININO 513 (46.81%) |
| SÓCIOS BAIXADOS | | TOTAL DE ASSOCIADOS EM UNIDADES FAMILIARES 0 |
| FALECIDO 5 | | ASSOCIADOS FAMILIARES PAGANDO A METADE DAS QUOTAS 0 |
| CLUBES CANCELADOS 0 | | |
| OUTRO 124 | | |
| TOTAL 129 | | |